



**Padrão
Descritivo
de Materiais
(PDM)**



O **Padrão Descritivo de Materiais** é um tema que merece total atenção por afetar empresas de todos os portes, independentemente do ramo de atividade. Poucas empresas podem afirmar com certeza que não existem erros, duplicidades e outras inconsistências em seus cadastros de materiais devido, principalmente, à falta de procedimentos e descentralização da manutenção dos dados.

Introdução

A solução de **Padrão Descritivo de Materiais** (PDM) como é conhecida aqui no Brasil, ou **Master Data Management** (MDM), assim conhecida ao redor do mundo, tem por objetivo padronizar e automatizar a atualização da descrição de materiais, facilitar a busca e melhorar a qualidade das informações de cadastro com benefícios para os processos internos e externos da empresa.

O cadastro é importante no processo de abastecimento, produção, armazenagem, comercialização, distribuição, controladoria, tributação, entre outros, ou seja, é de interesse de toda a organização.

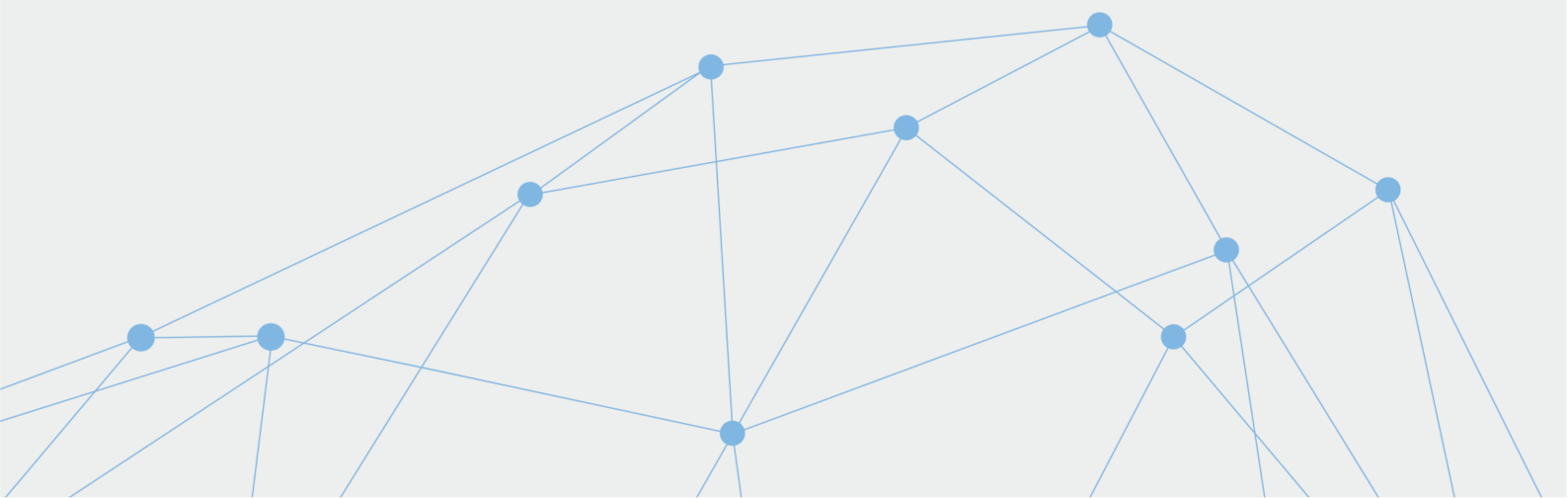
Benefícios

O **Padrão Descritivo de Materiais** (PDM), portanto, como metodologia de saneamento de cadastro, busca estabelecer regras e parâmetros para a nomeação e descrição de todos os materiais e serviços com os quais a empresa trabalha, acabando com descrições genéricas e utilizando critérios mais específicos para agrupar elementos semelhantes. Entre os benefícios da implementação de **PDM**, podemos citar a consulta rápida aos itens cadastrados, a precisão na identificação de materiais e serviços, minimização de erros operacionais, não conformidades e devoluções, redução de custos operacionais, redução do capital de giro imobilizado e agilização de processos de compras e vendas, inclusive por catálogos eletrônicos.

PDM – Padrão Descritivo de Materiais e Serviços como Vantagem Estratégica

Mais do que promover melhorias do ponto de vista operacional, adotar um sistema de padronização eficiente traz também vantagens estratégicas para a empresa. Por exemplo, melhorando o controle sobre os suprimentos e materiais, pode ser feito o saneamento do capital de giro imobilizado, reduzindo-se o risco de ficar sem um determinado produto no estoque. Além disso, o sistema de padronização também é essencial para manter o equilíbrio do estoque, ou seja, não apenas evitar a falta de um material, mas também o excesso de produtos parados. Adicionalmente, através da unificação de procedimentos entre várias empresas de uma organização é possível sanear o capital de giro imobilizado através de incorporações e consolidações de estoques corporativos.

Outra vantagem estratégica do **PDM** consiste na elaboração de dados e informações mais precisos sobre os materiais e serviços. A partir deles, o gestor pode gerar relatórios que auxiliem em tomadas de decisões mais assertivas para a empresa podendo, dessa forma, reduzir custos operacionais e elevar seu poder de competição ao longo de toda a Cadeia de Suprimentos.



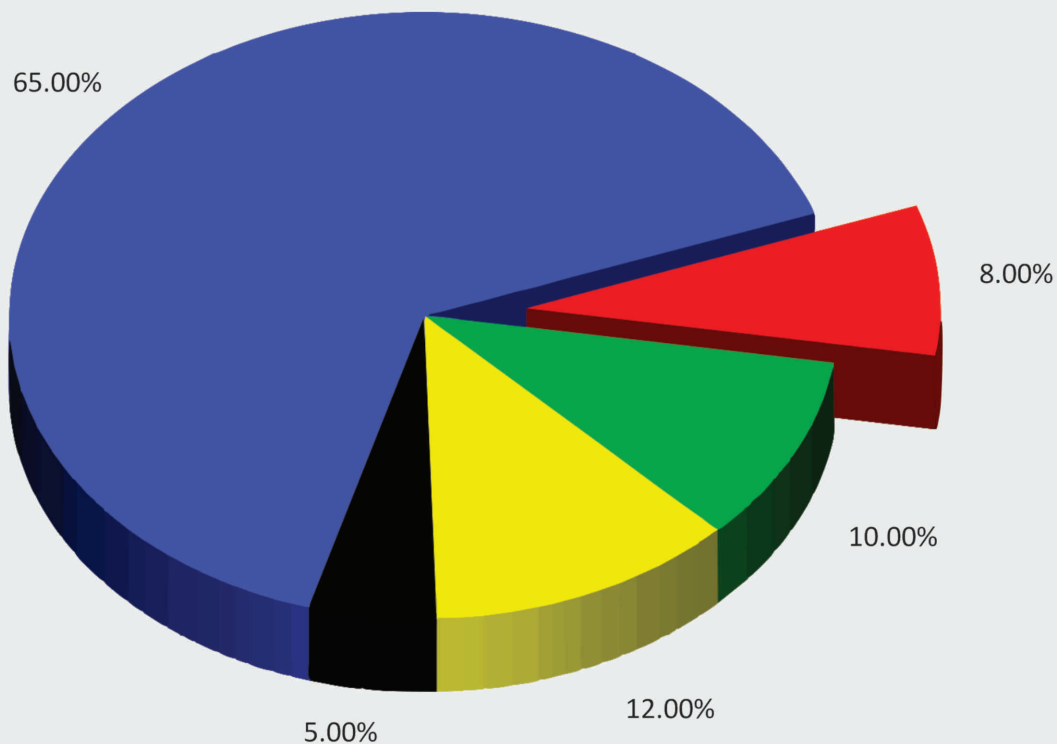
Estatísticas

Estatísticas comprovam que é possível obter ganhos substanciais através de **PDM**, tais como redução de 10% a 20% do capital imobilizado em estoque. Também é possível a redução de duplicidades em até 20%.

Estima-se que, anualmente, 20% do cadastro de materiais sofra inúmeras atualizações como alterações, adições e exclusões.

No gráfico, pode-se observar os problemas mais comuns encontrados em **cadastros inadequados** de materiais.

Situações comuns encontradas em cadastros inadequados de materiais, por tipo de item



- Duplicados
- Sem aplicação / obsoletos
- Informações incompletas
- Erros graves
- Específicos que podem ser convertidos em comerciais



Escopo Bearing Data - PDM

Codificação e padronização da descrição de materiais e serviços, matérias-primas e produtos acabados, cadastro em inglês e espanhol e gestão contínua do cadastro de materiais fazem parte de nosso escopo de serviços. Adicionalmente, após o saneamento inicial do estoque, podemos realizar um trabalho em campo para fazer a conversão de itens específicos (*part number*) em itens encontrados localmente.

Os projetos são customizados de acordo com as necessidades de cada cliente e relatórios detalhados com gráficos são apresentados mostrando as condições anteriores e posteriores à implementação do projeto.

O **Manual PDM** fornecido para cada projeto é um componente fundamental, uma vez que define as políticas e regras relacionadas à manutenção do cadastro.

Sobre a Bearing Data

A Bearing Data Corporation é especialista em diversos segmentos industriais, inclusive indústrias de base tais como mineração, siderurgia e papel. Os parceiros da Bearing Data possuem vasta experiência em diversas áreas, a saber: consultoria em engenharia e treinamentos, gestão de ativos, equipamentos e componentes mecânicos e elétricos, transmissão de potência, soluções em lubrificação e vedação, manutenção preventiva e preditiva e logística.

Contato 11 2611-8655
www.pdmdata.com.br

